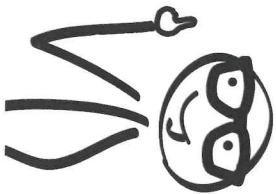


Welcher Förderort ist der richtige für mein Kind?

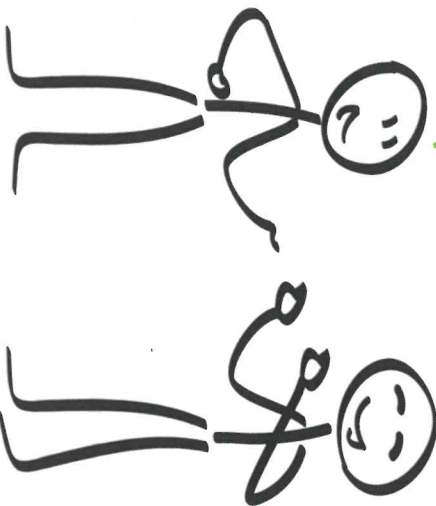


Welche schulischen Abschlüsse und Abschlüsse sind für mein Kind möglich?

Welche Möglichkeiten der inklusiven Beschulung gibt es?



Welche schulischen und außerschulischen Unterstützungsmöglichkeiten gibt es?



Kontakt:

Johann-Puppert-Schule
Bachstraße 28
96247 Michelau

Telefon: **09571-92 99 425**

telefonische Sprechzeit:

Mittwoch, 12.30-13.30 Uhr

e-mail:

inklusionsberatung@schulamt-lichtenfels.de

www.schulamt-lichtenfels.de

**Es berät Sie ein Team
aus erfahrenen
Schulpsychologen und
Sonderpädagogen.**



Inklusionsberatung des Staatlichen Schulamtes Lichtenfels

Sitz: Johann-Puppert-
Grundschule Michelau

unabhängig, verschwiegen,
interdisziplinär, vernetzt





Beratung bei

- Einschulungsfragen mit der Zielsetzung bestmöglicher Förderung
- Fragen zum Übertritt
- laufendem Besuch der Regelschule zur Ermöglichung einer passgenauen Inklusion

- Wunsch nach Schulwechsel

Informationen über

- Inklusion an Schulen
- außerschulische Fördermöglichkeiten
- Einschulung
- relevante rechtliche Aspekte



Vernetzung und Kooperation mit

- medizinischen, therapeutischen, pädagogischen Fachkräften
- der Staatlichen Schulberatungsstelle
- anderen Beratungsstellen
- Ämtern
- Schulen

Unsere Beratung ist

- unabhängig
- verschwiegen
- interdisziplinär
- vernetzt
- kostenfrei



Inklusionsberatung für

- Eltern und Erziehungsberechtigte
- Lehrkräfte
- Erzieher
- andere am Einzelfall beteiligte Personen im Netzwerk Schule

Die Inklusionsberatung bietet die Möglichkeit, sich offen beraten zu lassen und ist ein ergänzendes Angebot zu anderen Beratungs- und Fördereinrichtungen.