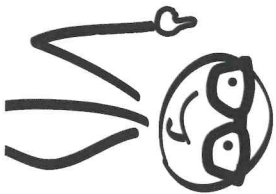


Welcher Förderort ist der richtige für mein Kind?

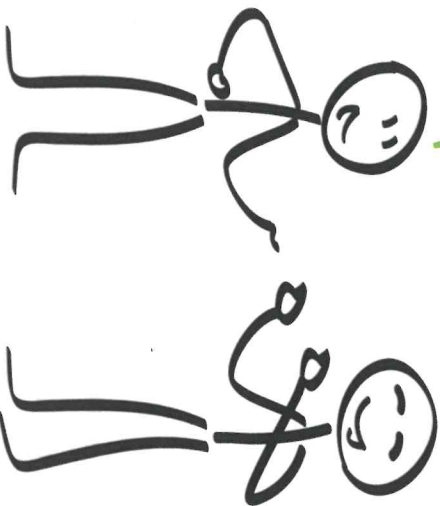


Welche schulischen Abschlüsse und Abschlüsse sind für mein Kind möglich?

Welche Möglichkeiten der inklusiven Beschulung gibt es?



Welche schulischen und außerschulischen Unterstützungsmöglichkeiten gibt es?



### Kontakt:

Johann-Puppert-Schule  
Bachstraße 28  
96247 Michelau

Telefon: 09571 / 89 69 705

telefonische Sprechzeit:

Mittwoch, 12.30-13.30 Uhr

e-mail:

[inklusionsberatung@schulamt-lichtenfels.de](mailto:inklusionsberatung@schulamt-lichtenfels.de)

[www.schulamt-lichtenfels.de](http://www.schulamt-lichtenfels.de)

**Es berät Sie ein Team  
aus erfahrenen  
Schulpsychologen und  
Sonderpädagogen.**



## Inklusionsberatung des Staatlichen Schulamtes Lichtenfels

Sitz: Johann-Puppert-  
Grundschule Michelau

unabhängig, verschwiegen,  
interdisziplinär, vernetzt





### Beratung bei

- Einschulungsfragen mit der Zielsetzung bestmöglicher Förderung
- Fragen zum Übertritt
- laufendem Besuch der Regelschule zur Ermöglichung einer passgenauen Inklusion

- Wunsch nach Schulwechsel

### Informationen über

- Inklusion an Schulen
- außerschulische Fördermöglichkeiten
- Einschulung
- relevante rechtliche Aspekte



### Vernetzung und Kooperation mit

- medizinischen, therapeutischen, pädagogischen Fachkräften
- der Staatlichen Schulberatungsstelle
- anderen Beratungsstellen
- Ämtern
- Schulen

### Unsere Beratung ist

- unabhängig
- verschwiegen
- interdisziplinär
- vernetzt
- kostenfrei



### Inklusionsberatung für

- Eltern und Erziehungsberechtigte
- Lehrkräfte
- Erzieher
- andere am Einzelfall beteiligte Personen im Netzwerk Schule

**Die Inklusionsberatung bietet die Möglichkeit, sich offen beraten zu lassen und ist ein ergänzendes Angebot zu anderen Beratungs- und Fördereinrichtungen.**